

云南理工职业学院图书馆

关于云南理工职业学院 2022-2023 学年第二学期图书馆运行的通知

全体师生：

新学期在即，为丰富师生校园文化生活，为广大师生提供学习、阅读、查询资料的平台。图书馆将于 2023 年 2 月 27 日开始运行，具体通知如下：

一、工作时间：

周一至周五：8:30-22:00，周六至周日：9:00-22:00。

二、开放对象：

全体师生。

三、借阅规则：

- (一) 读者的借阅权限：教职工限借 20 册；学生限借 10 册。
- (二) 借阅期限：教职工借期 60 天；学生借期 30 天。
- (三) 图书续借：读者所借阅的图书到期，需续借的应在借书期限到期前办理续借手续。读者所借的书刊每册限续借 1 次，教职工续借期限为 60 天，学生续借天数为 30 天。

四、具体要求：

(一) 自觉遵守读者入馆须知，做到举止文明，不得大声喧哗、追逐、打闹。

(二) 保持馆内安静和卫生，不随地吐痰、乱丢废弃物。

(三) 仪表端庄，不穿暴露装、拖鞋进入图书馆。

(四) 图书馆内图书、电脑、桌椅、书架、消防器材等一切设施属于公共财产，严禁刻、划及破坏。

(五) 珍惜时间，不在阅览室内闲聊、睡觉。

(六) 爱护公物，不能污损、毁坏书籍和刊物、书刊不乱丢乱放。

(七) 遵纪守法，不做违反图书馆规章制度之事。

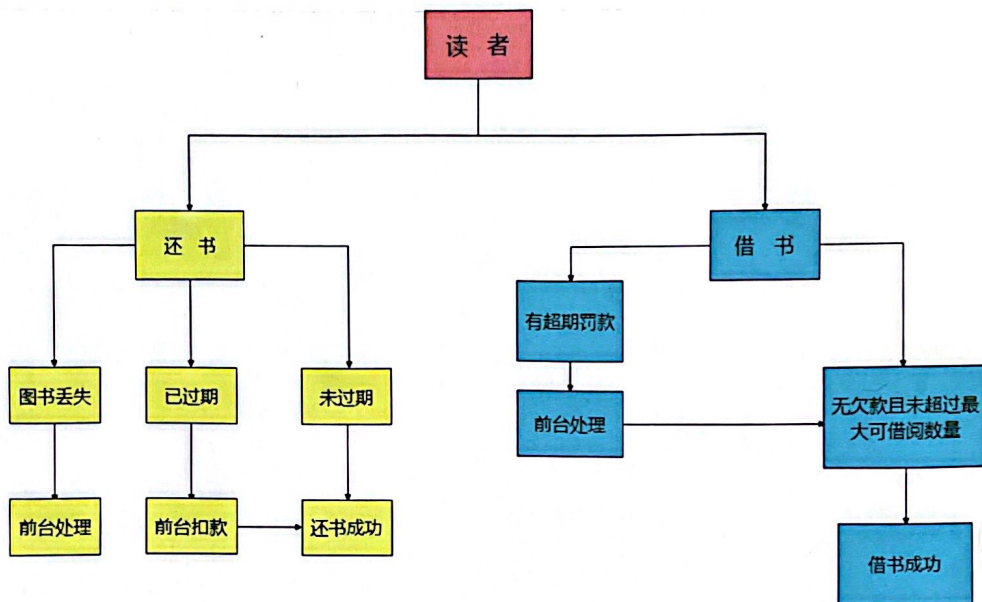
(八) 自尊自爱，不做有碍人格和观瞻之举动。

附件 1：云南理工职业学院图书馆图书借还流程

附件 2：云南理工职业学院图书馆管理规定



附件 1：云南理工职业学院图书馆图书借还流程



借书时，打开“钉钉”，在应用中找到“云理工图书借阅二维码”，登录个人信息后，向前台工作人员展示，即可借阅图书。

