

# 单招职业适应性评价(职业技能评价)线上测评考试平台及 操作手册

## 一、线上测评对象

职业适应性评价：报考我校除第一志愿为运动训练和休闲体育专业外的所有普通高中生。

职业技能评价：报考我校除第一志愿为运动训练和休闲体育专业外的所有中职毕业生。

报考我校第一志愿为运动训练和休闲体育专业的职业适应性评价或职业技能评价仍然采用线下测评方式完成。

## 二、线上测评考试平台选用

线上测评考生平台为“融智云考”。

## 三、测评时间与测评方式

测评时间为2024年3月13日9:00—21:00，考生可在测评时间内的任何一个时间点登录参加考试，考试时长1个小时，考试开始后自动计时，时间到系统将会自动收卷。考生作答15分钟后可以提前交卷。每位考生会随机抽取到三道测评题目，考生逐一完成作答交卷即可。

为了让考生在正式测评前熟悉考试平台的使用，我校将在3月10日9:00—22:00开放模拟测试。模拟测试仅作为考生熟悉在线考试系统平台用，测试内容与正式考试内容无关。

## 四、融智云考学生手机端操作指南

见附件。

附件：

## 融智云考学生手机端操作指南

1. 在手机商城中搜索“融智云考”，点击安装

(1) 安卓、鸿蒙系统商城搜索如下



(2) .IOS 系统商城搜索如下



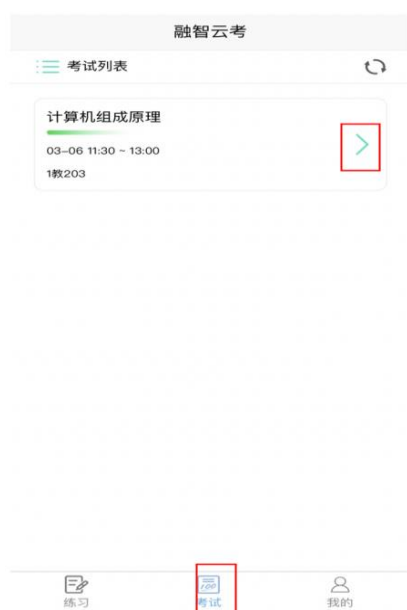
2. 安装完成后点击打开“融智云考”APP，并输入对应学校编码，点击下一步



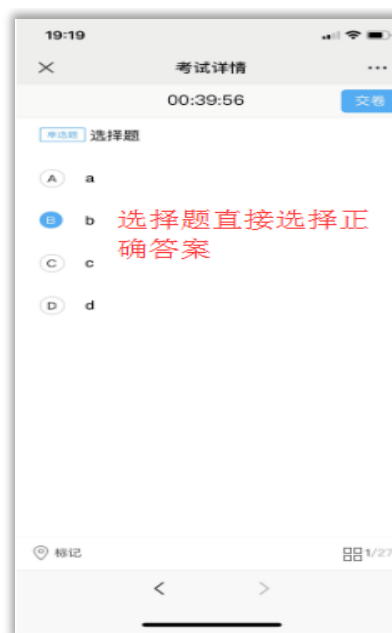
3. 输入账号（身份证号）、密码（身份证号后六位），点击登录

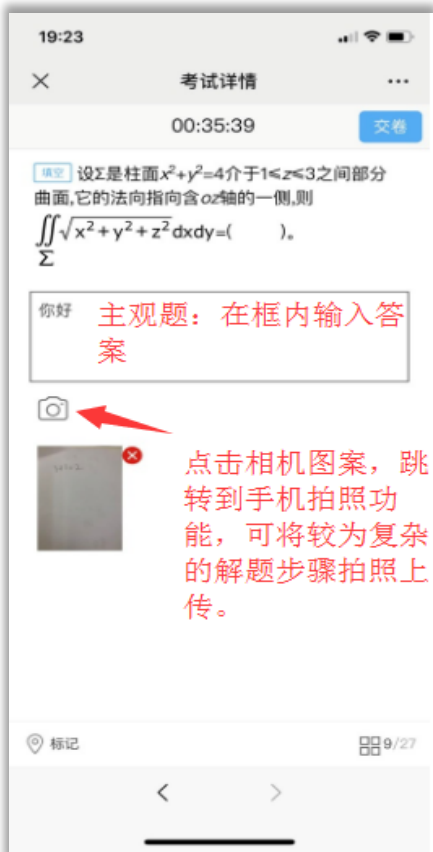
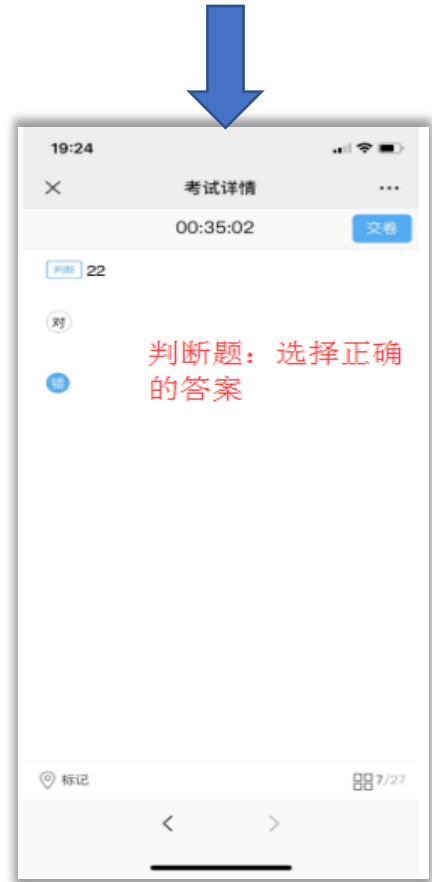


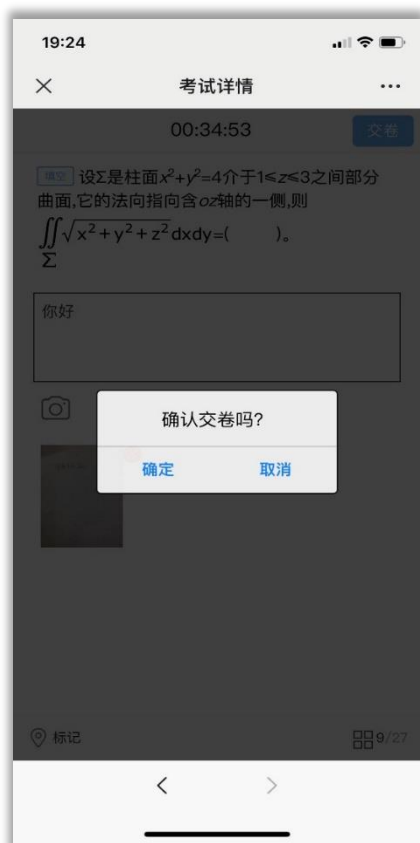
4. 登录进入后，点击界面下方的：考试模块，可看到开放的考试科目，点击相应的考试，即可进入考



5. 进入考试后直接点击选项即可以选择答案，左右划动可以切换题目，倒计时结束自动交卷，做答完成也可以点击：交卷按钮。







确认作答无误后, 点击右上角的**交卷**按钮, 会提示确认交卷或取消。点击确定, 交卷成功考试完成

**注意事项:**

1. 考试信息在开考前一个小时可以看到。
2. 如果题目或者答案显示不完整, 调整手机界面缩放的大小。
3. 中途如果卡顿可以退出微信重新登录。
4. 请务必确认作答完成后, 在进行交卷。
5. 中途网络异常, 请尽快恢复网络继续作答。